

BF Goodrich All Terrain T/A^{KO2}

WYTRZYMAŁOŚĆ, TRAKCJA I TRWAŁOŚĆ BIEŻNIKA: NAJLEPSZA OPONA
TERENOWA, JAKĄ KIEDYKOLWIEK STWORZYLIŚMY

+20%

WYTRZYMAŁSZE BOKI^(A)

2x / +15%

WIĘKSZY PRZEBIEG
NA SZOSIE I W TERENIE

Trwałość bieżnika: dwukrotnie
większa na podłożu żwirowym^(B)
i o 15% większa na asfalcie^(C)

+10% / +19%

WIĘKSZA TRAKCJA
W KAŻDYM TERENIE

+10% w błocie^(D)
i +19% na śniegu^(E)

(A) W oparciu o wyniki wewnętrznego badania odporności boków na rozdarcia z września 2014 r. w porównaniu z oponą BF Goodrich All-Terrain T/A KO w rozmiarze LT265/70R17. Badanie przeprowadzono na symulatorze (zgłoszenie patentowe US20120245859A1).

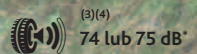
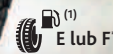
(B) W oparciu o wyniki zleconego badania odporności na podłożu żwirowym z maja i czerwca 2014 r. w porównaniu z oponą BF Goodrich All-Terrain T/A KO w rozmiarze LT265/70R17.

(C) W oparciu o wyniki wewnętrznych badań odporności na zużycie z kwietnia 2014 r. w porównaniu z oponą BF Goodrich All-Terrain T/A KO w rozmiarze LT265/70R17.

(D) W oparciu o wyniki wewnętrznego, subiektywnego badania z 22 lipca 2014 r. w porównaniu z oponą BF Goodrich All-Terrain T/A KO w rozmiarze LT265/70R17.

(E) W oparciu o wyniki zleconego badania z 29 stycznia 2014 r. w porównaniu z oponą BF Goodrich All-Terrain T/A KO w rozmiarze LT265/70R17. Zastosowano standardowe badanie GM Spin.

NOWOŚĆ
2015



* W zależności od rozmiarów.

(1) Efektywność paliwowa (od A do G). (2) Przyczepność na mokrej nawierzchni (od A do C). (3) Klasa zewnętrznej wartości hałasu toczącego (od 1 do 3). (4) Zmierzona wartość zewnętrznej wartości hałasu toczącego (dB).

BF Goodrich
Tires
TAKE CONTROL

BFGoodrich All Terrain T/A^{KO2}

WYTRZYMAJSZE BOKI⁽¹⁾

O 20% mocniejsze boki dla pewności nawet w najtrudniejszych warunkach

Mocniejsza guma boków
przetestowana w oponie T/A
KR2 w Rajdzie Baja

Masywniejsze klocki
barkowe zachodzące
niżej na boki opony

Zoptymalizowany
profil ugięcia boków



WIĘKSZY PRZEBIEG NA SZOSIE I W TERENIE

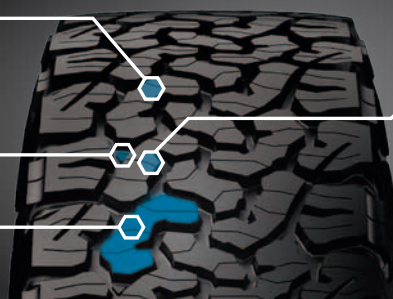
Dwukrotnie większa trwałość bieżnika na podłożu żwirowym⁽²⁾ i o 15% większa na asfalcie⁽³⁾

Zoptymalizowany obszar
kontaktu z podłożem

Wypychacze kamieni

Zoptymalizowana rzeźba bieżnika

Specjalny skład mieszanki
gumy bieżnika



WIĘKSZA TRAKCJA W KAŻDYM TERENIE

10% w błocie⁽⁴⁾ i 19% na śniegu⁽⁵⁾

Ząbkowany profil
klocków barkowych

Boczne klocki atakujące

Żebra międzyklockowe

Samoblokujące się lamele 3D



Oznaczenie 3PMSF:
odpowiadające kategorii opon śniegowych, spełniające wymagania określone
w Regulaminie UNECE nr 117 w. 02. i potwierdzone testem.

Michelin Polska S.A. Dyrekcja Handlowa
ul. Postępu 15, 02-676 Warszawa

Więcej informacji na stronie: www.bfgoodrich.pl

(1) W oparciu o wyniki wewnętrznego badania odporności boków na rozdarcia z września 2014 r. w porównaniu z oponą BFGoodrich All-Terrain T/A KO w rozmiarze LT265/70R17. Badanie przeprowadzono na symulatorze (zgłoszenie patentowe US20120245859A1). (2) W oparciu o wyniki zleconego badania odporności na podłożu żwirowym z maja i czerwca 2014 r. w porównaniu z oponą BFGoodrich All-Terrain T/A KO w rozmiarze LT265/70R17. (3) W oparciu o wyniki wewnętrznego badania odporności na zużyciu z kwietnia 2014 r. w porównaniu z oponą BFGoodrich All-Terrain T/A KO w rozmiarze LT265/70R17. (4) W oparciu o wyniki wewnętrznego, subiektywnego badania z 22 lipca 2014 r. w porównaniu z oponą BFGoodrich All-Terrain T/A KO w rozmiarze LT265/70R17. (5) W oparciu o wyniki zleconego badania z 29 stycznia 2014 r. w porównaniu z oponą BFGoodrich All-Terrain T/A KO w rozmiarze LT265/70R17. Zastosowano standardowe badanie GM Spin.